

# LOOK BOOK

---

## 2F LEUCHTEN



2F





## BEWÄHRTES LEBENDIG HALTEN TRADITION MATTERS

Im Herzen der Salzburger Berge, mitten im wildromantischen Lammertal sind wir zu Hause. Die Familie als Rückgrat unseres Unternehmens, bildet die stärkende Basis für das Selbstbewusstsein und die nötige Motivation, den Herausforderungen der unternehmerischen Gegenwart und Zukunft zu trotzen. Die harmonische Verbindung von traditionellen Werten und die nötige Konsequenz sind eine Voraussetzung für unseren Erfolg.

Als Familienunternehmen leitet uns eine gut entwickelte Unternehmenskultur sowie ein hohes regionales Verantwortungsgefühl. Unser Produktionsstandort in Abtenau bei Salzburg, hat Tradition an der wir festhalten, denn mit der regionalen Wertschöpfung steigt auch die Wertschätzung für das Produkt.

## 2F GESCHICHTE

Das Unternehmen 2F-LEUCHTEN wurde 1972 als Familienbetrieb gegründet und steht seit 2002 im Besitz von Maria und Hans Buchegger. Ursprünglich wurden traditionelle Leuchten in Holz und Schmiedeeisen hergestellt. Heute fertigt das Unternehmen hauptsächlich individuelle Leuchten und Lichtobjekte für Hotels und Shops. Über 80 Mitarbeiter sichern nationalen und internationalen Kunden kurze Lieferzeiten und hohe Flexibilität. Unser Team kommt zum Großteil aus der Region und verfügt über die unterschiedlichsten Fähigkeiten. 15 Handwerksberufe unter einem Dach vereint: Schlosser, Schmiede, Maler, Tischler, Schneiderinnen, Elektrotechniker, Maschinenbauer, Lichtplaner und Konstrukteure – Spezialisten und Spezialistinnen aus allen Bereichen vereinen Ihr Können zu einem großen Ganzen. Jedes Projekt ist individuell und wir unterstützen Kunden und Architekten dabei Einzigartigkeit zu schaffen.

2F-LEUCHTEN ist eine Manufaktur, die sich immer neu erfinden kann. Jedes einzelne gefertigte Modell aus der Vergangenheit oder von Heute, sehen wir als Chance uns zukunftsweisend zu definieren und unsere Lichtlösungen modern zu interpretieren. Wir sind in jeder Phase unseres Schaffens bereit, auch unerforschte Wege zu gehen und neue Wege zu bauen. Wir wachsen mit unserem Handeln und handeln um zu wachsen.

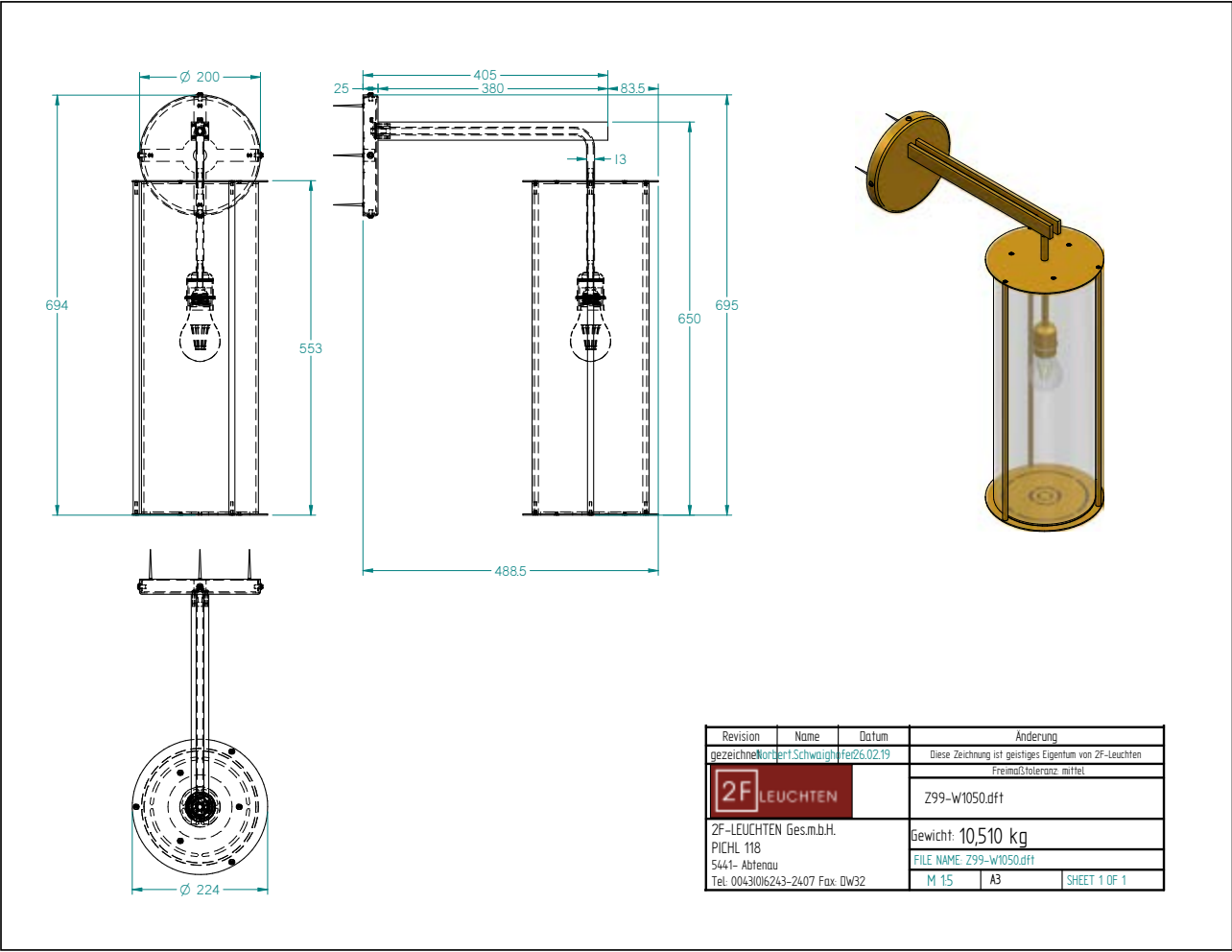
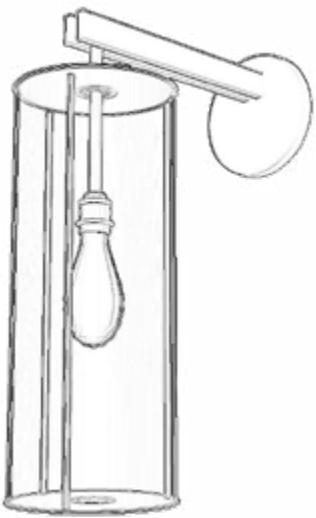




# VON DER IDEE ZUR LEUCHTE

Jeder Kunde trägt dazu bei, seine „eigene Lichtwelt“ zu gestalten. Dies kann manchmal ein Prozess über Wochen oder auch mehrere Monate sein. Das Team von 2F versucht dabei stets mit Fingerspitzengefühl und Sensibilität, aus Geschmack, Vorliebe, Fantasie und Designanspruch unserer Auftraggeber, eine formal sowie technisch optimale Beleuchtungslösung zu entwickeln. Ästhetisch, schön und funktional.

Den kreativen Ideen von Architekten und Designern sind in Sachen Leuchten keine Grenzen gesetzt. Auch nicht in deren Produktion: In unserer weltweit einzigartigen 2F-Manufaktur trifft altes Kunsthandwerk auf moderne, industrielle Methodik – eine Kombination die es ermöglicht, beinahe alle Entwürfe in die Realität umzusetzen.

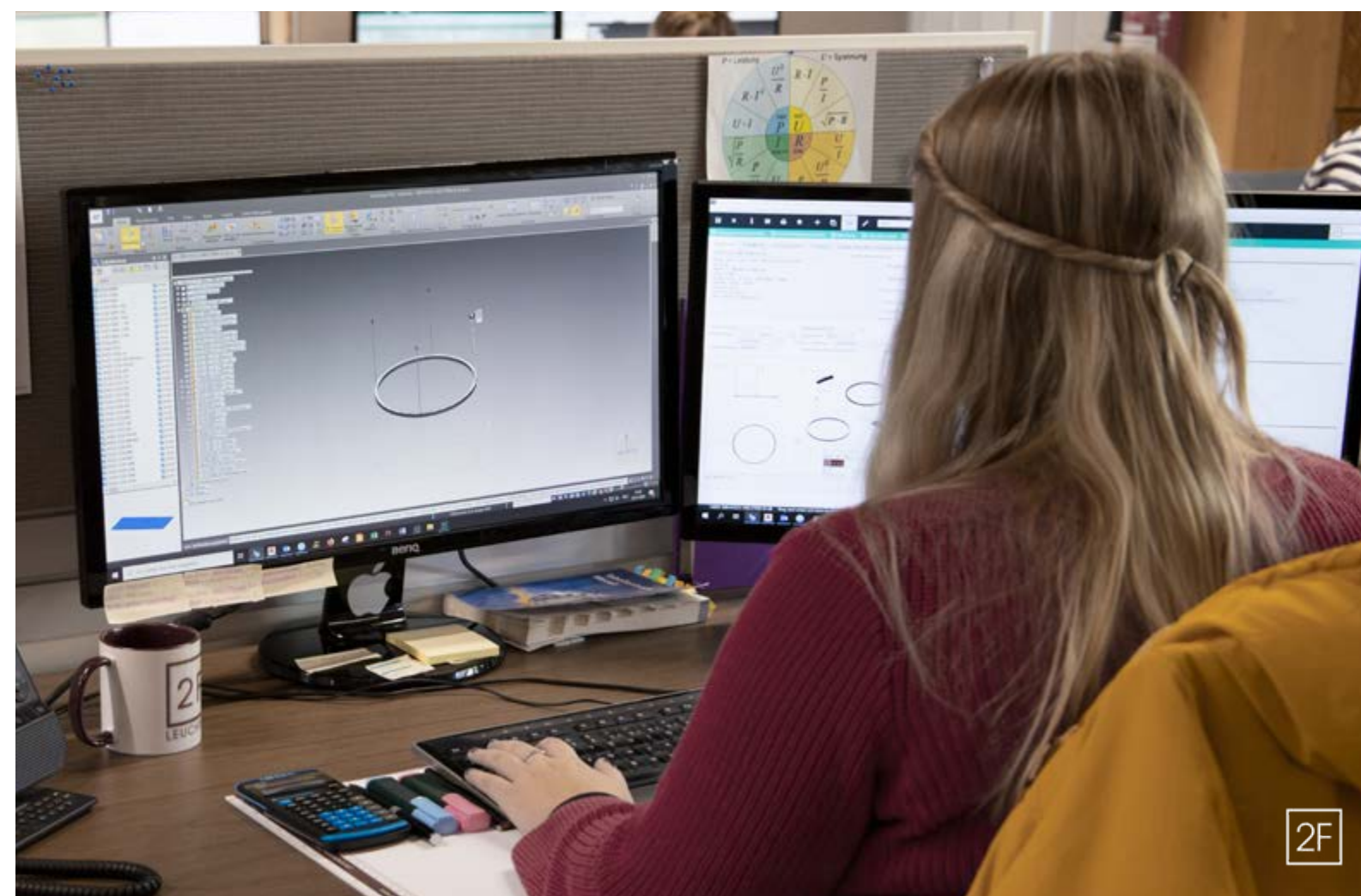






## DESIGN

Bereits in der Entwurfsphase unterstützen wir Sie, durch die Darstellung Ihrer Idee, in Form eines digitalen Konstruktionsmodells, also einer 3D CAD Zeichnung. Während der Konstruktion stellen wir bereits die Machbarkeit sicher. Das 2D oder 3D Modell steht Ihnen natürlich zum Einsatz in Ihre Planungen zur Verfügung. So garantieren wir einen durchgängigen Prozess, vom Konzept bis zur Produktentwicklung und der Übergabe an die Fertigung.





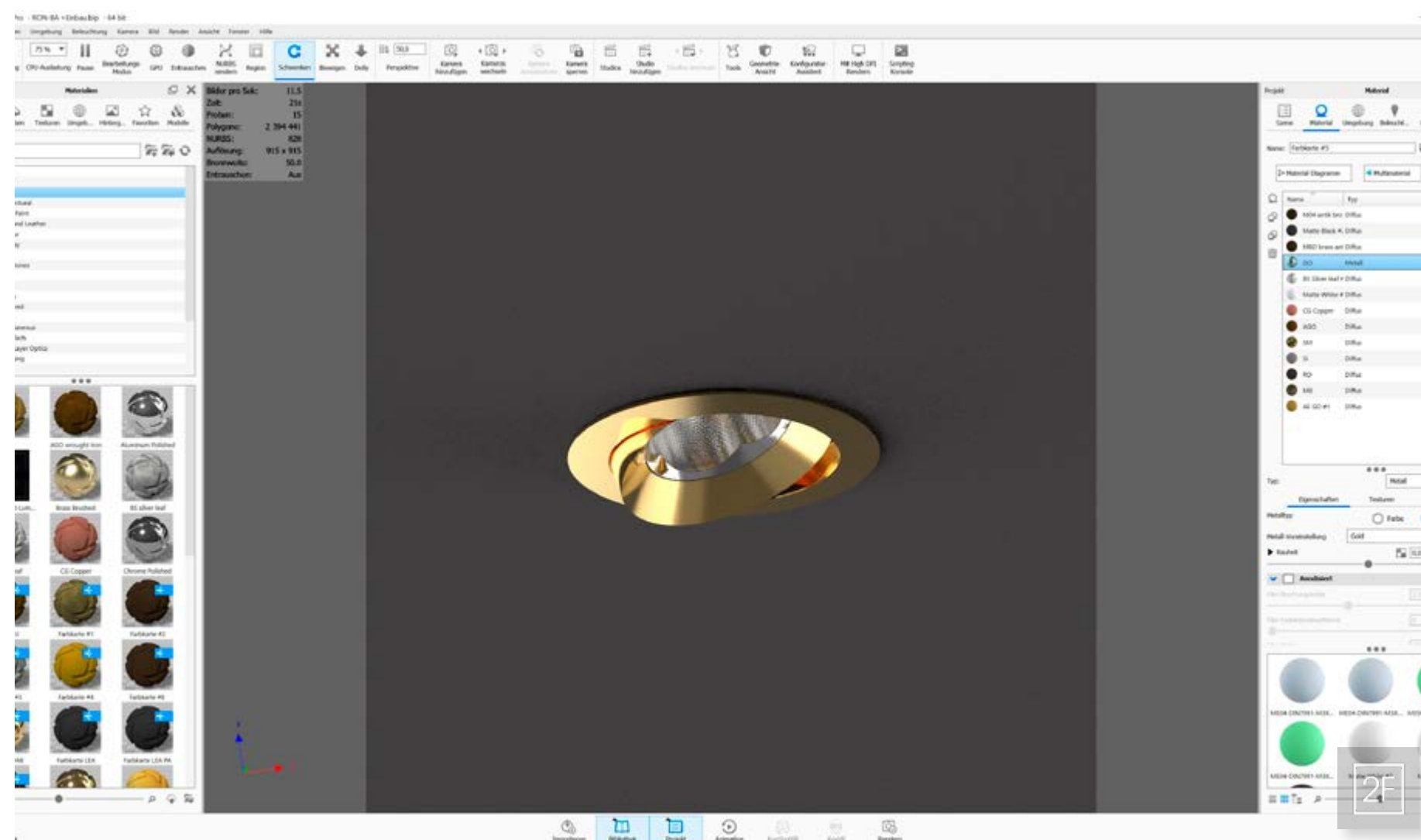
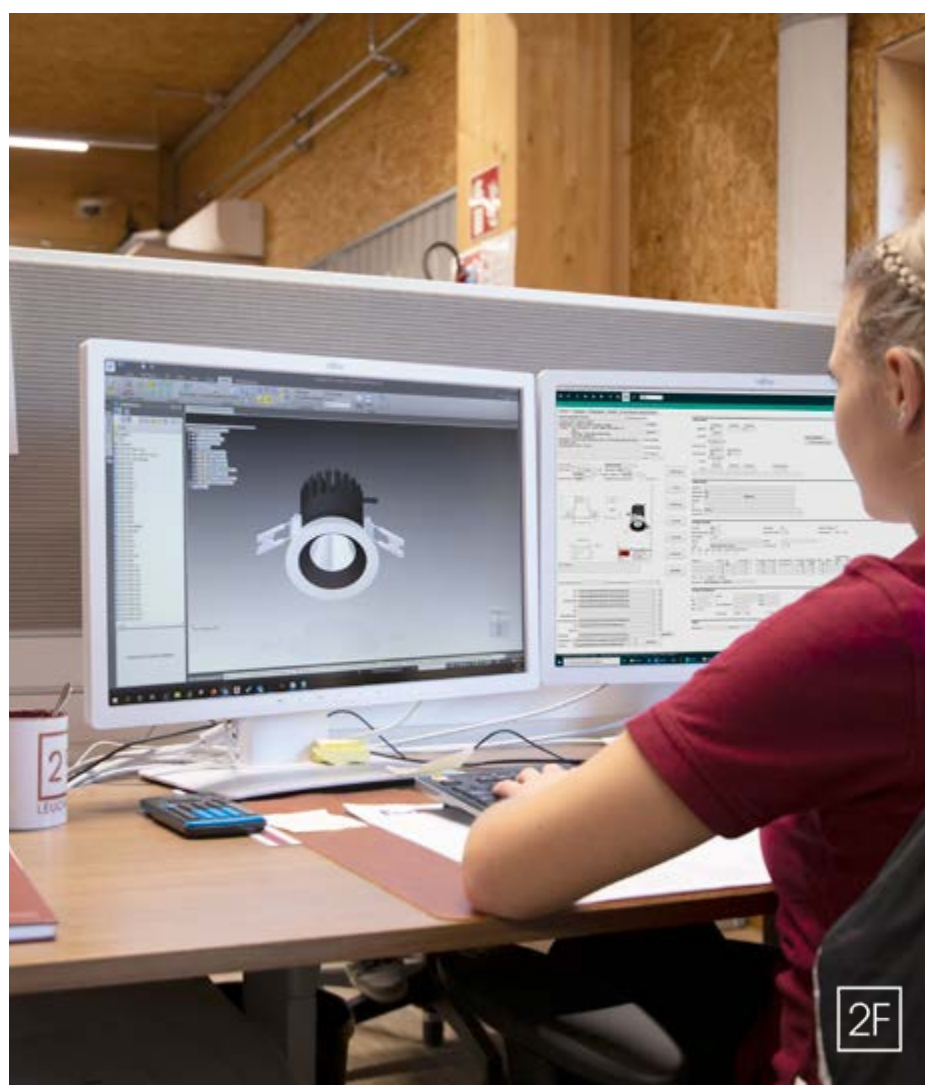


## PLANUNG

Zuverlässige und frühzeitig durchdachte Lichtplanungen sorgen im Vorfeld nicht nur für die Auswahl der richtigen Leuchten. Heute geht es um mehr: Stil, Präsenz, Individualität, Variabilität, lange Lebensdauer, Energieeffizienz und innovative Technik sind von entscheidender Bedeutung.

Eine Vielfalt an unterschiedlichen Beleuchtungsthemen wie Arbeits- und Grundbeleuchtung, Hintergrundbeleuchtung, Akzentbeleuchtung, benötigen eine jeweils differenzierte Beachtung.

Unser Team begleitet Sie gerne in der Optimierung Ihres Beleuchtungskonzepts. Ambitioniert, mit Freude und langjährigem Know How.

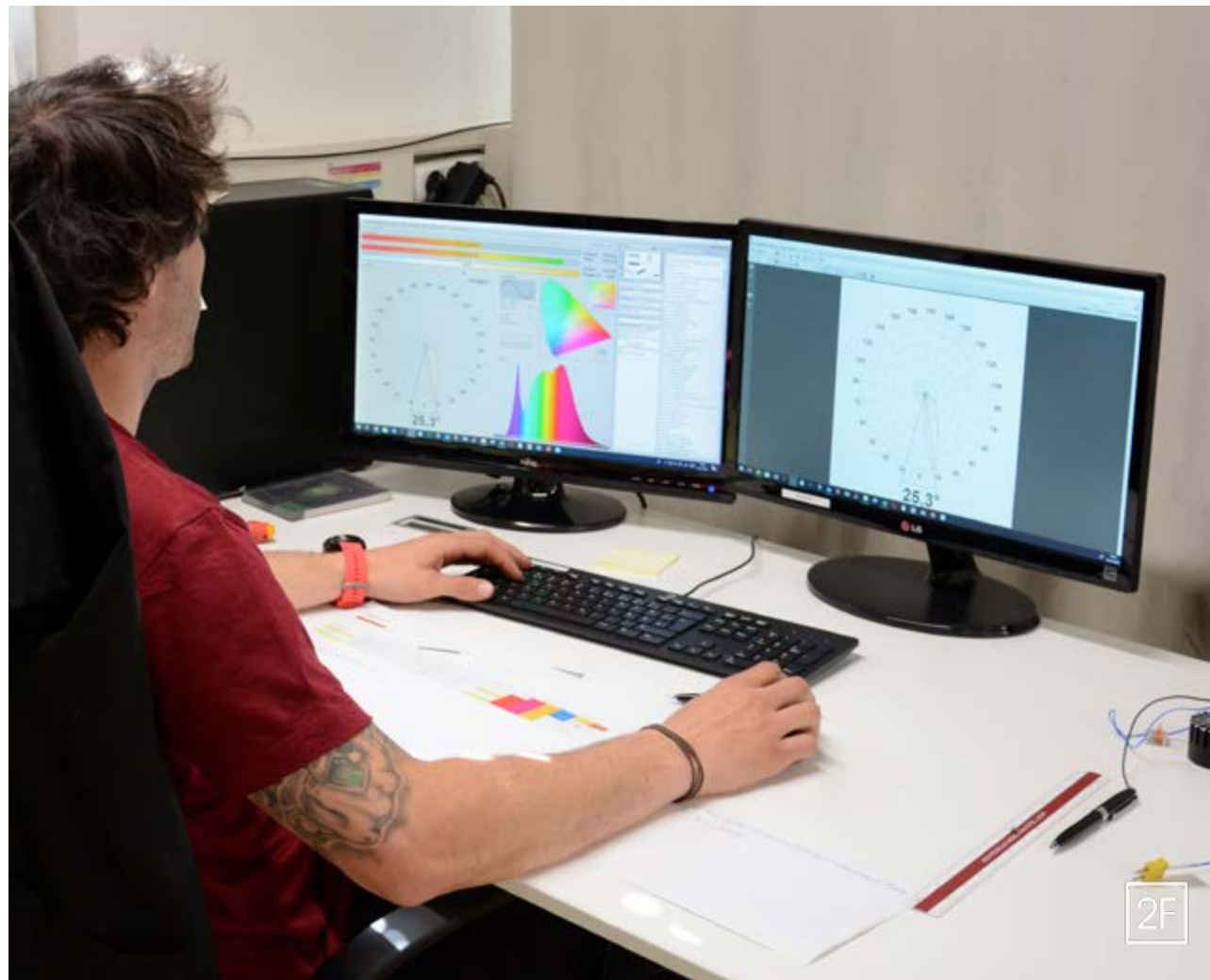




## LICHTLABOR

In der Phase der Produktentwicklung definieren wir welche Eigenschaften eine Leuchte haben soll. Unser hauseigenes Lichtlabor ermöglicht uns, kontinuierlich die Einhaltung der vordefinierten Spezifikationen zu ermitteln und unkompliziert auf Projektansprüche anzupassen.

Mittels eines 2-Achsen Goniometers vermessen wir das gesamte 3D-Verteilungsfeld einer Lichtquelle und stellen umfassende photometrische LTD- und IES-Simulationsdateien zur Verfügung.





## DIE VISUELLE WAHRNEHMUNG DES LICHTS

Bei Licht geht es nicht nur um Beleuchtungsstärken, sondern verstärkt um die visuelle Wahrnehmung. Speziell bei der Verwendung von LED's, die über eine sehr hohe Leuchtdichte verfügen, ist es wesentlich, die Streustrahlung zu vermeiden, das Licht exakt zu verteilen und klare Bereiche zu definieren. In unseren jüngsten Serienproduktentwicklungen setzen wir daher ganz klar auf die innovativen und patentierten Reflektor- und LED-Linsentechnologien des Unternehmens Bartenbach.

Kundenspezifische Anforderungen an Funktionalität, Effizienz, Abstrahlcharakteristik, visuellen Komfort, High Performance und Eleganz, führen wir in eine konsequent zeitgemäße Mariage von Form und Funktion.





## METALL

Steht die Planung, kann die Produktionsabteilung loslegen.

Unsere Metallbearbeitung, die die traditionellen Handwerkstechniken wie Schmieden, Löten, Stanzen, Biegen oder Schweißen beherrscht, fertigt unter anderem den Korpus und die Drahtgestelle für die Lampenschirme.







2F

## HOLZ

Holz ist ein gern eingesetzter und besonders lebendiger Werkstoff, der aber viel Geduld und Erfahrung in der Bearbeitung braucht.

Wir verarbeiten alle bekannten Nadel- und Laubhölzer mit Hobel-, Fräs- und Drechselmaschinen. Je nach Größe und Design wählen wir das geeignete Verfahren zur Fertigung.



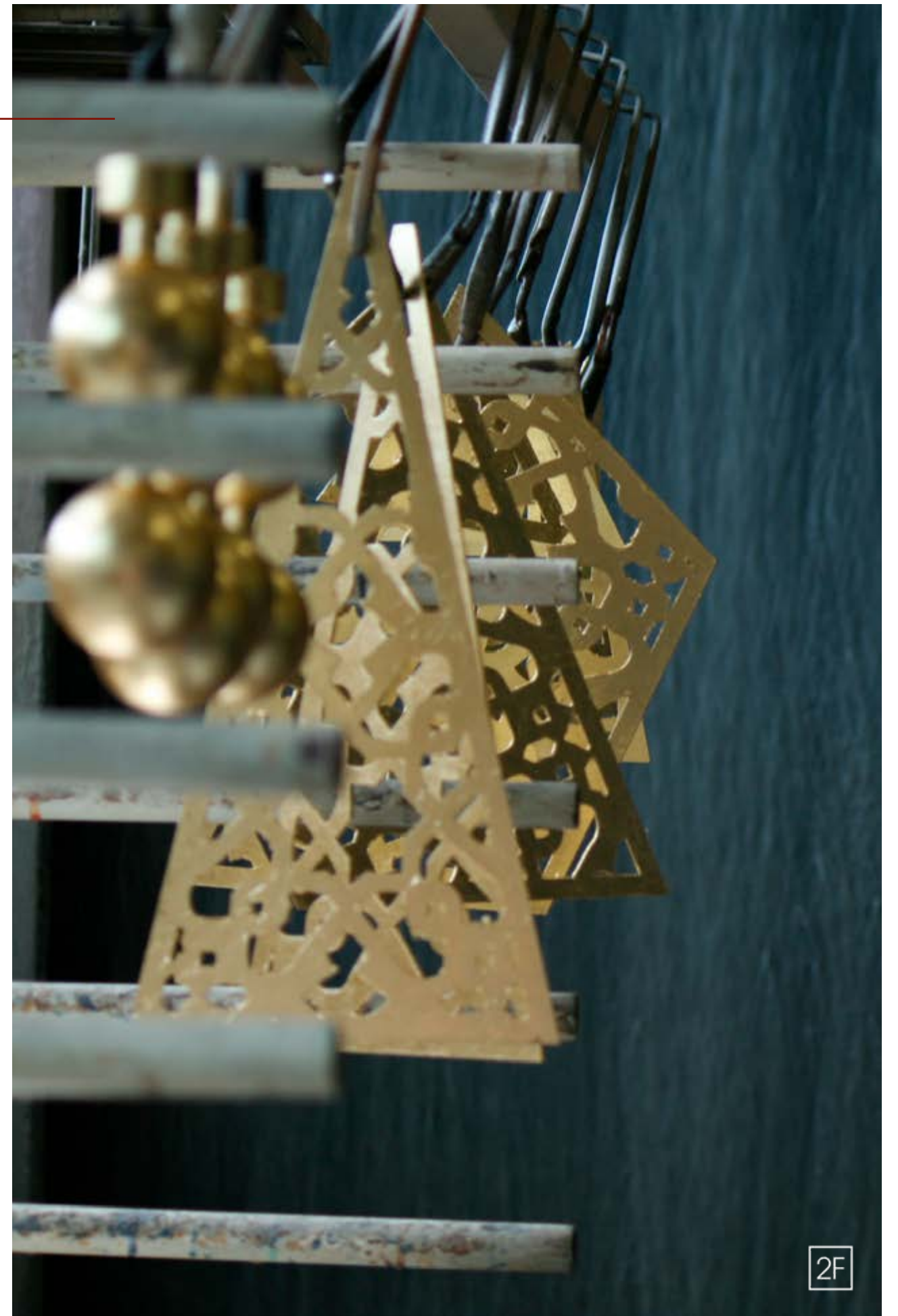
2F



## OBERFLÄCHE

In der Oberflächenfertigung geben wir dem Produkt das gewünschte Finish. Formen der Patinierung sowie Blattvergoldung und -versilberung sind nur einige Möglichkeiten.

Individualität ist in diesem Werksschritt besonders großgeschrieben. Oft entsteht in Zusammenarbeit mit dem Kunden eine gänzlich neue Oberfläche.







## RESTAURIERUNG

Antike Leuchten sind oft von unschätzbarem Wert. Sie zu restaurieren ist eine Kunst die viele Fertigkeiten braucht. Sorgfältige Reinigung, Austausch der Kabel und Lampenfassungen, Ersatz von Gläsern und Kristallen, Gussteile reproduzieren, sogar das Neuvergolden im richtigen Farbton gehört zu unseren Fähigkeiten.

Für große Luster machen wir das auch gerne direkt im Projekt. Die aktive Abstimmung mit dem Denkmalschutz ist selbstverständlich.





## SCHIRMFERTIGUNG

Schirme verleihen dem Licht Gemütlichkeit und Wärme. Das sorgfältig ausgewählte Material wird mit CNC Technik exakt zugeschnitten und dann auf die im Haus gefertigten Drahtgestelle aufgebracht.

Wickeln oder Plissieren beherrscht das Team ebenso wie traditionelle Nähtechniken für Lichtsegelkonstruktionen.





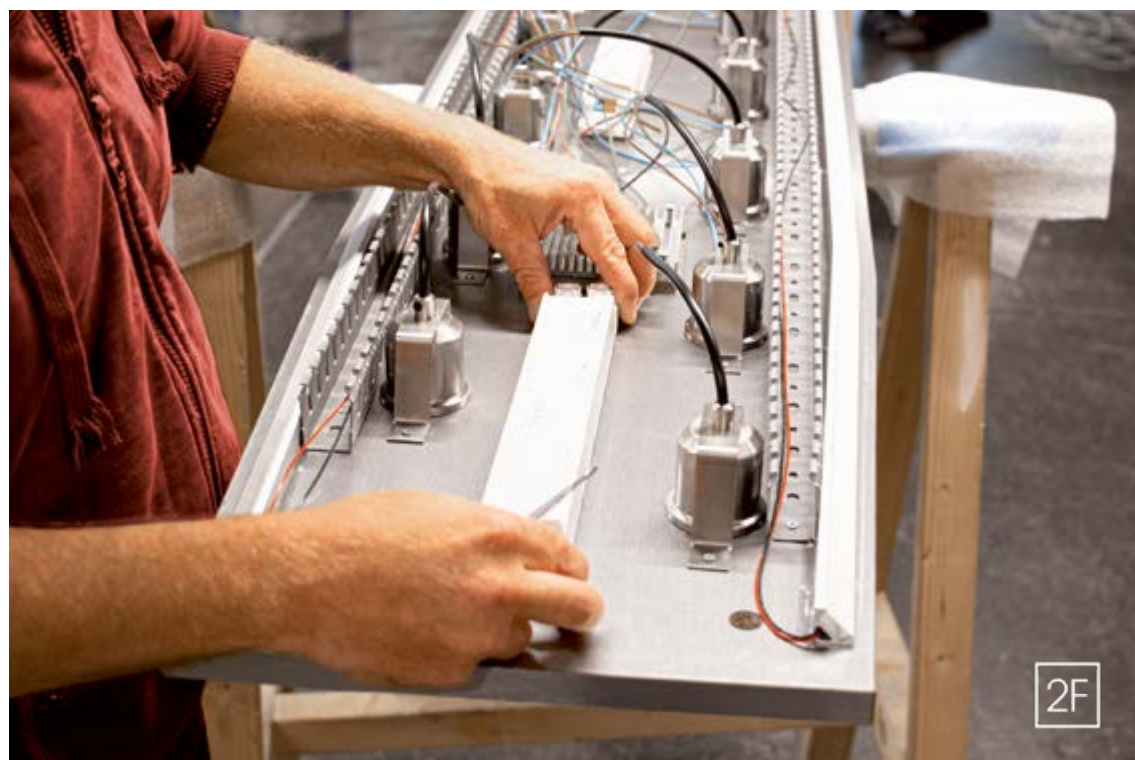
## GLAS

---

Glas ist oft ein bedeutender Bestandteil von Lichtskulpturen. Wir beherrschen den Einsatz von Kristallen ebenso wie die unterschiedlichen Herstellungstechniken von handgemachtem Glas.



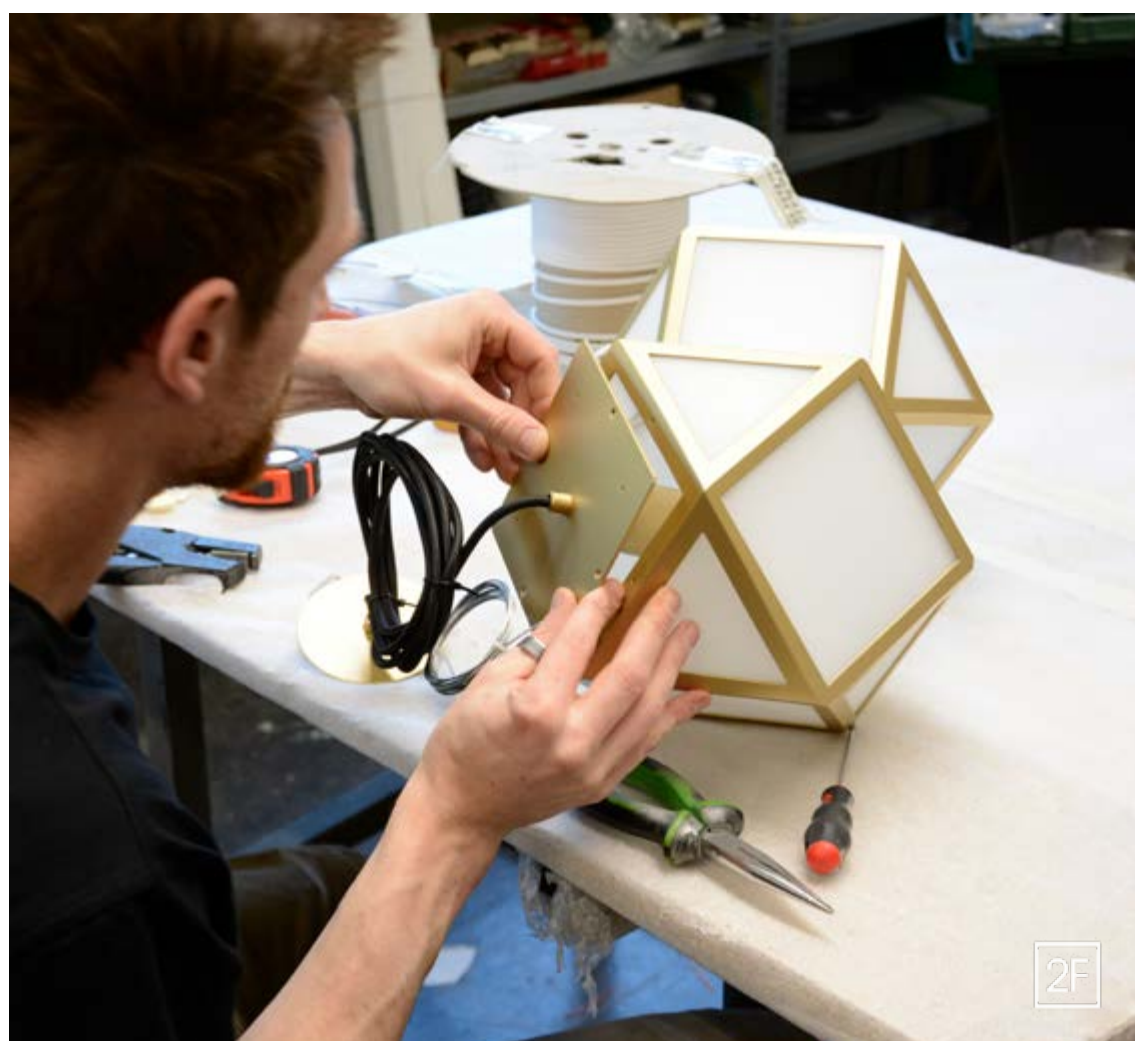




## FERTIGUNG

Traditionelle Materialien kombiniert mit moderner Technik, erfordern Experten in der Fertigung und Installation unserer Leuchten.

Die Flexibilität, das Geschick und Know How unserer Mitarbeiter sind unser höchstes Gut. Mit Gespür, Liebe zum Detail und unter Einhaltung der technischen Vorgaben entstehen hier Meisterwerke der Lichtkunst.





## QUALITÄTSPRÜFUNG

Eine 100% Prüfung mit Hilfe eines Leuchtenprüfgeräts LPE (1000V Prüfspannung), inklusive Barcodeerfassung sowie einer individuellen Seriennummer für jedes einzelne Produkt, garantiert die technische Sicherheit der gefertigten Produkte. Die intensive Zusammenarbeit mit unabhängigen Prüfstellen fördert zusätzlich unseren Qualitätssicherungsprozess.







## MONTAGE

Auf Wunsch übernehmen wir gerne auch die Montage Ihrer Beleuchtungsanlage vor Ort. Unsere erfahrenen Monteure wissen wie man mit sensiblen Lichtkunstwerken umgeht. Selbstverständlich liegt auch in diesem Service-Bereich das Know How auf dem neuesten Stand der Technik.

Unsere Spezialisten stehen für Sie bereit.





# REFERENZEN

## 2F LEUCHTEN

Jedes Projekt, das wir realisieren, erzählt seine eigene Geschichte. Entdecken Sie, wie wir die Herausforderungen unserer Kunden gemeistert und beeindruckende Ergebnisse erzielt haben.

Referenzen sind der Beweis für unser Engagement, für Qualität und Exzellenz. Sie zeigen, dass wir unser Versprechen, unseren Kunden und Partnern zu dienen, einhalten.

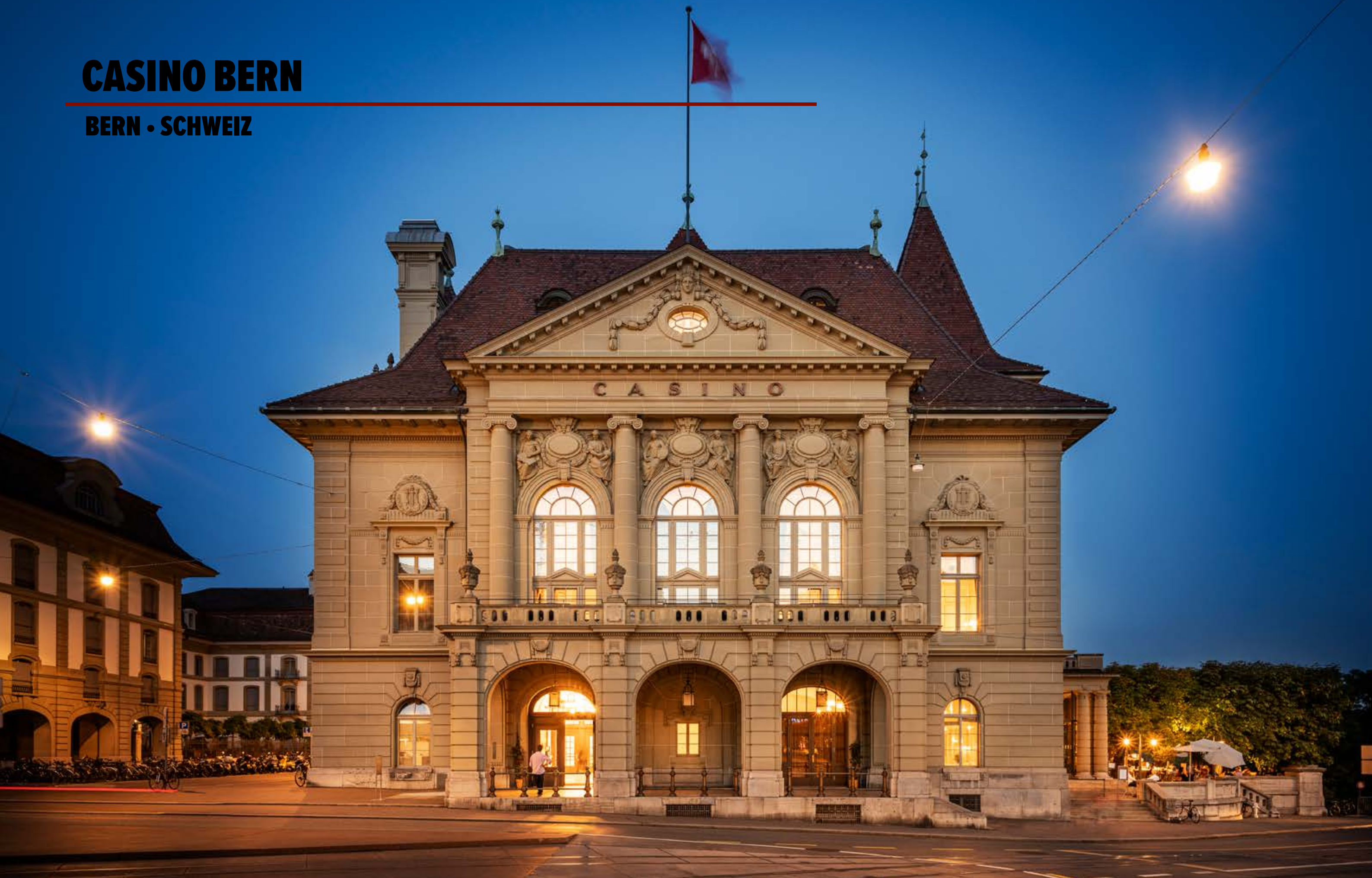




# CASINO BERN

---

BERN • SCHWEIZ





# CASINO BERN

**BERN • SCHWEIZ**

## PUBLIC

Das Casino Bern ist seit seiner Eröffnung 1909 der kulturelle und gesellschaftliche Treffpunkt im Herzen von Bern. Das spätbarocke, klassizistische Gebäude wurde restauriert und im September 2019 wiedereröffnet. Das Atelier Zürich war für die Architektur und das Design verantwortlich. Der Gesamtwert des Auftrags betrug 85.000 CHF.





# KONZERTHALLE

ANDERMATT • SCHWEIZ



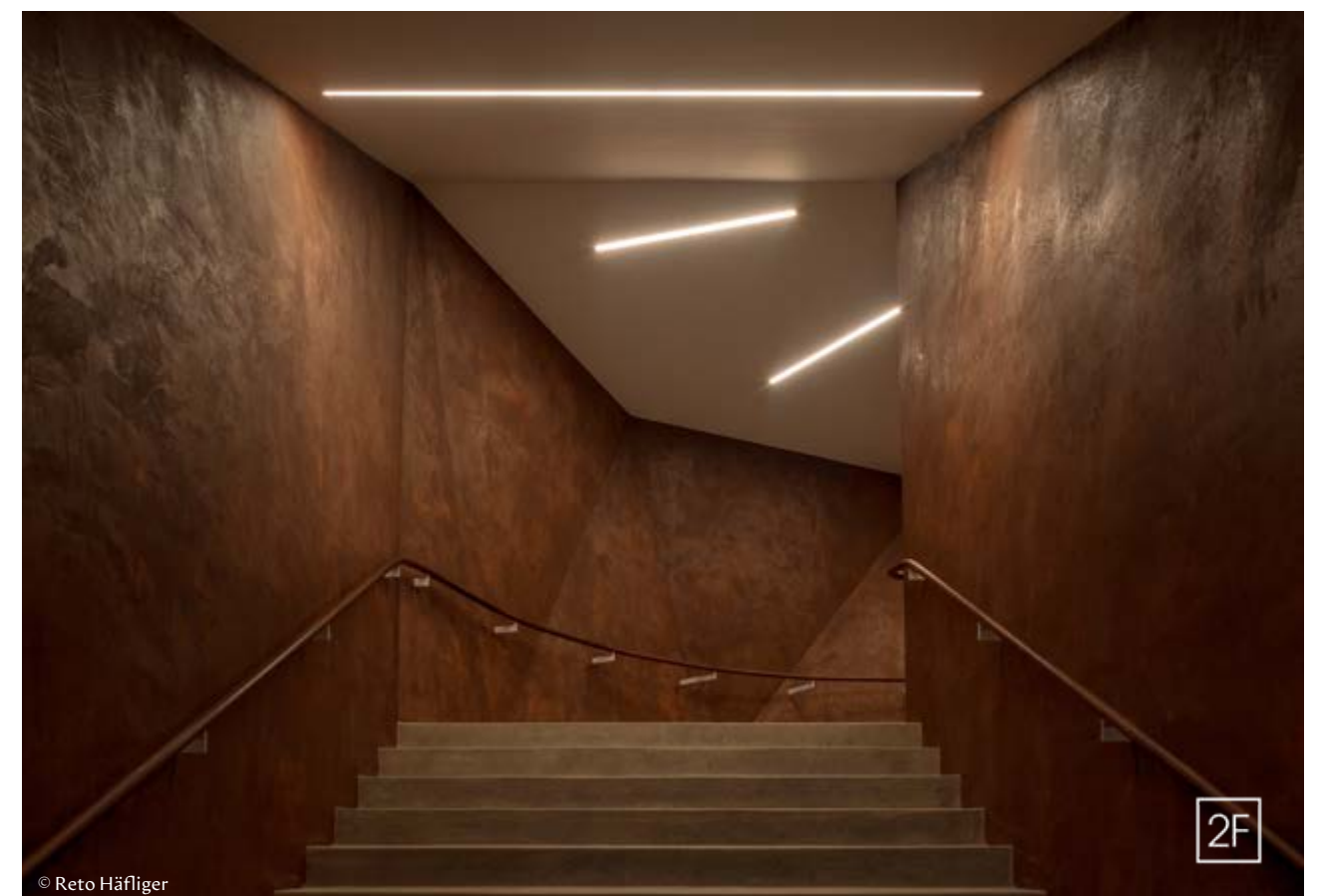
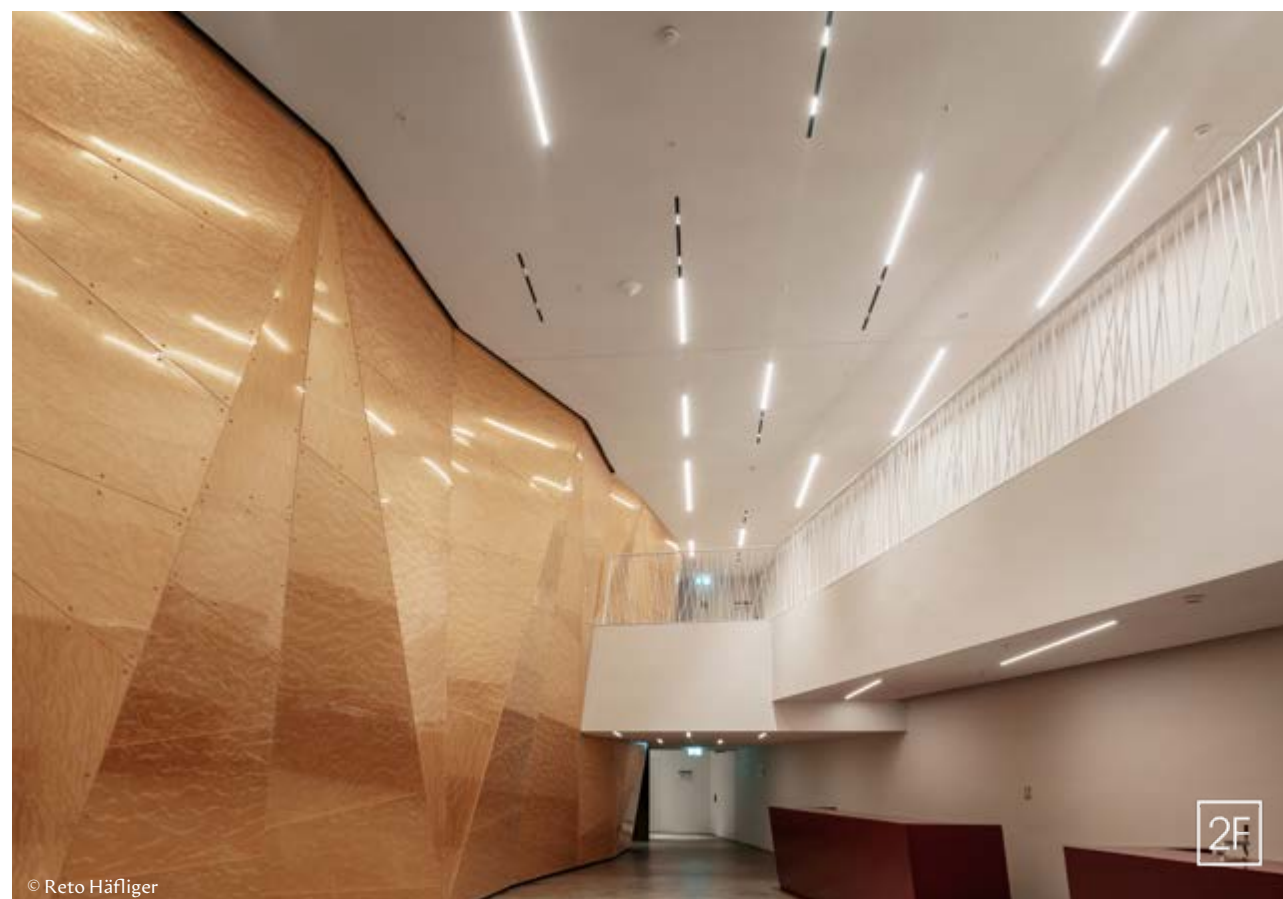


# KONZERTHALLE

## ANDERMATT • SCHWEIZ

### PUBLIC

Im Jahr 2019 wurde die Andermatt Konzerthalle feierlich eröffnet, und sie ist der höchstgelegene Konzertsaal in der Stadt. 2F hatte die Ehre, die Lieferung und Installation der technischen Beleuchtung für dieses einzigartige Kulturgebäude zu übernehmen. Das Auftragsvolumen belief sich auf 300.000 CHF.





# PDAG

WINDISCH • SCHWEIZ





# PDAG

## WINDISCH • SCHWEIZ

### PUBLIC

Das PDAG in Aargau ist eine öffentlich-rechtliche Institution zur Behandlung von Menschen mit psychischen Erkrankungen. Insbesondere in diesem Kontext spielt die Beleuchtung eine äußerst wichtige Rolle, für die Arbeit der Mitarbeiter sowie das Wohlfühlerlebnis der Patienten. Das Auftragsvolumen belief sich im Jahr 2019 auf € 850.000.





# NECC - NEW EXHIBITION & CONVENTION CENTRE

BAHRAIN • BAHRAIN





# NECC - NEW EXHIBITION & CONVENTION CENTRE

## BAHRAIN • BAHRAIN

### PUBLIC

Das NECC ist das größte Ausstellungs- und Eventzentrum in der arabischen Welt. Auf einer Fläche von 150.000 Quadratmetern finden in der Region die vielfältigsten Messeveranstaltungen und Events statt. 2F entwickelte ein Lichtkonzept für die Fassade, das drei integrierte LED-Bildschirme mit jeweils den Maßen 26x10 Metern umfasst. Die gesamte Anlage wird über Casambi gesteuert, wodurch sie äußerst flexibel in der Programmierung und Steuerung ist. Der Auftraggeber war das Ministerium für Tourismus in Bahrain. Die Architekten waren Tilke und Partners in Aachen. Mit einem Auftragsvolumen von 5 Millionen Euro konnte das Projekt erfolgreich im Jahr 2023 abgeschlossen werden.





# ROSEWOOD SCHLOSS FUSCHL

---

FUSCHL • ÖSTERREICH





# ROSEWOOD SCHLOSS FUSCHL

## FUSCHL • ÖSTERREICH

### HOSPITALITY

Am malerischen Fuschlsee, inmitten der Salzburger Seenlandschaft, wurde das traditionsreiche Schloss Fuschl zu einem Rosewood Luxury Resort umgestaltet. 2F lieferte ein maßgeschneidertes Beleuchtungskonzept für Zimmer, Suiten und öffentliche Bereiche, das den historischen Charakter mit modernem Luxus verbindet. Fertigstellung 2024





# **BÜRGENSTOCK RESORT** LAKE LUCERNE

---

## **OBBÜRGEN • SCHWEIZ**



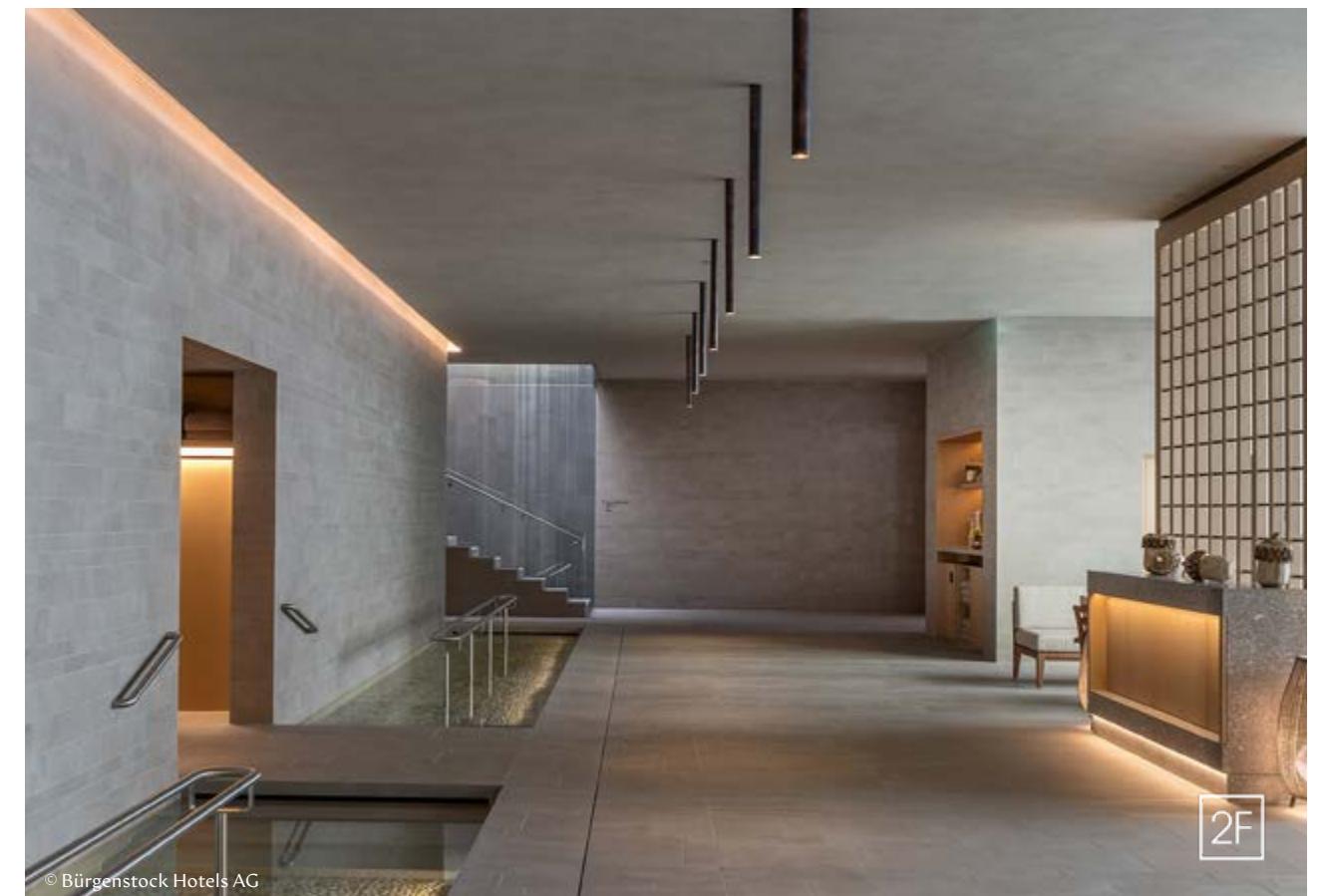


# BÜRGENSTOCK RESORT LAKE LUCERNE

OBBÜRGEN • SCHWEIZ

## HOSPITALITY

Das Bürgenstock Resort liegt im Herzen der Zentralschweiz auf einem spektakulären Bergrücken mit Blick auf den Vierwaldstättersee. Berühmte Persönlichkeiten wie Charlie Chaplin, Sophia Loren und Audrey Hepburn waren bereits Gäste in diesem Hotelresort. Im Jahr 2017 wurden zwei renovierte und 2 neu erbaute Hotels in Betrieb genommen. Die Hotelanlage ist in Besitz der Katara Hospitality. 2F hatte die Ehre, einen Großteil der dekorativen und technischen Leuchten zu liefern. Das Auftragsvolumen belief sich auf 2,1 Millionen CHF.





# ALMANAC

---

BARCELONA • SPANIEN



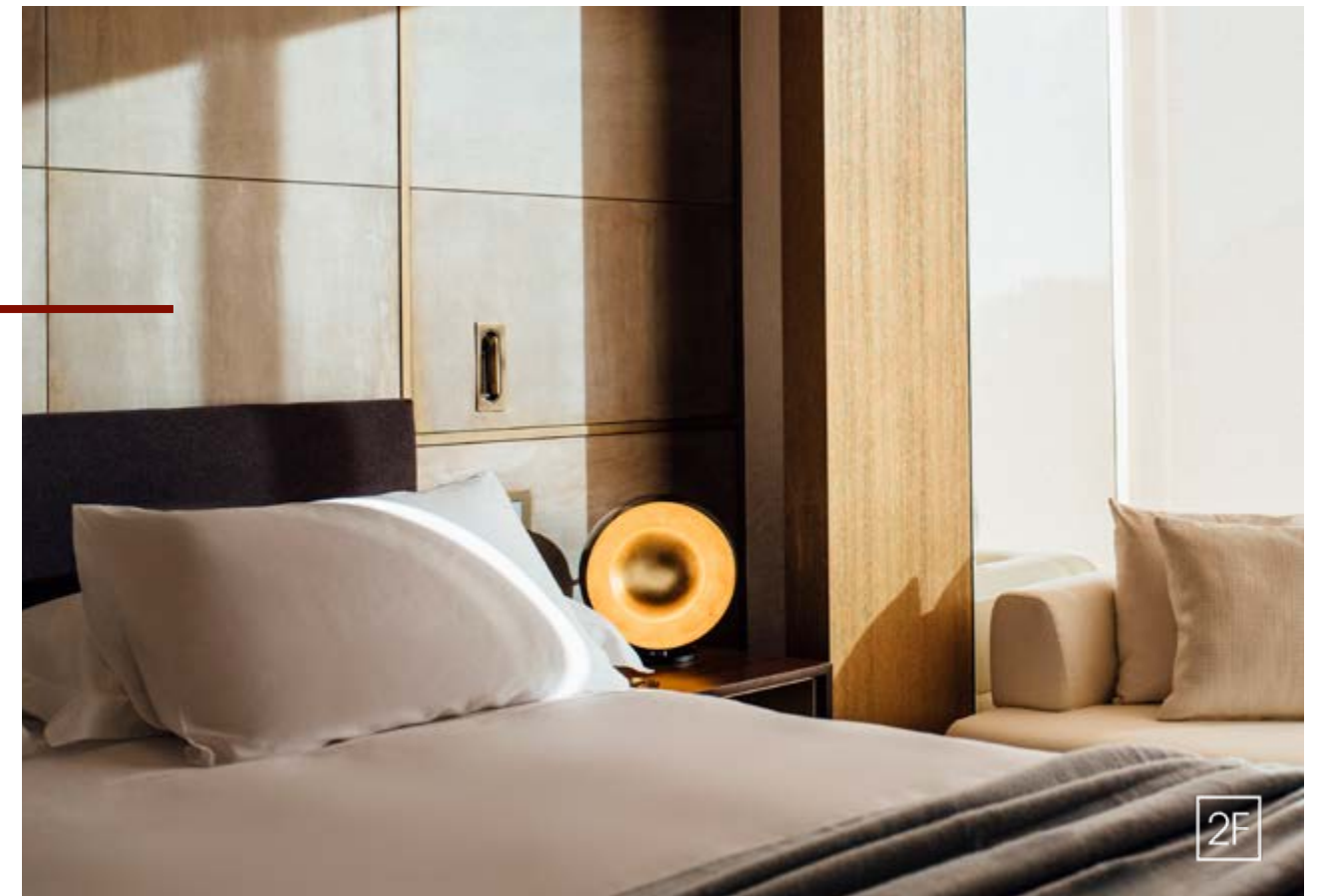


# ALMANAC

## BARCELONA • SPANIEN

### HOSPITALITY

Das 5-Sterne-Boutique Hotel Almanac Barcelona mit seinem eleganten Ambiente und entspannten Atmosphäre ist umgeben von Barcelonas schönsten Attraktionen. Die luxuriös ausgestatteten 80 Zimmer wurden von CC245 Arquitectos entworfen und die Familie Haselbacher betreibt das Hotel mit grossem Erfolg. 2018 eröffnet mit einem Auftragsvolumen € 700.000.





# NATURHOTEL FORSTHOFGUT

LEOGANG • ÖSTERREICH





# NATURHOTEL FORSTHOFGUT

LEOGANG • ÖSTERREICH

## HOSPITALITY

Das Forsthofgut ist untrennbar mit der Region und der Natur verbunden. Die Familie Schmuck führt das Hotel in der fünften Generation und das Haus ist bereits seit 400 Jahren in Leogang beheimatet. Wir durften die letzte Erweiterung von Zimmern und Restaurantbereiche ins rechte Licht setzen. Mit einem Auftragsvolumen von € 140.000 konnte das Projekt erfolgreich im Jahr 2021 abgeschlossen werden.





# DELPHIN

SEETAL • SCHWEIZ





# DELPHIN

## SEETAL • SCHWEIZ

### HOSPITALITY

Das Hotel Delphin liegt direkt am Hallwilersee im Seetal. Die Familie Fischer führt mit seit vielen Jahren das Hotel mit Begeisterung und sie bieten Fischspezialitäten aus der hauseigenen Fischerei an. 2F-Leuchten durfte Licht im Wert von 70.000 CHF liefern.





# ZUM OXN

LAUFEN • DEUTSCHLAND





# ZUM OXN

## LAUFEN • DEUTSCHLAND

### HOSPITALITY

Das Hotel & Restaurant zumOXN liegt in der Stadt Laufen, umgeben von atemberaubenden Bergen und Seen nahe der Mozartstadt Salzburg. Die charmanten Zimmer und der einladende öffentliche Bereich Leuchten im besten Licht geliefert von 2F. Das Auftragsvolumen betrug € 50.000,





# SUURSTOFFI

---

RISCH • SCHWEIZ



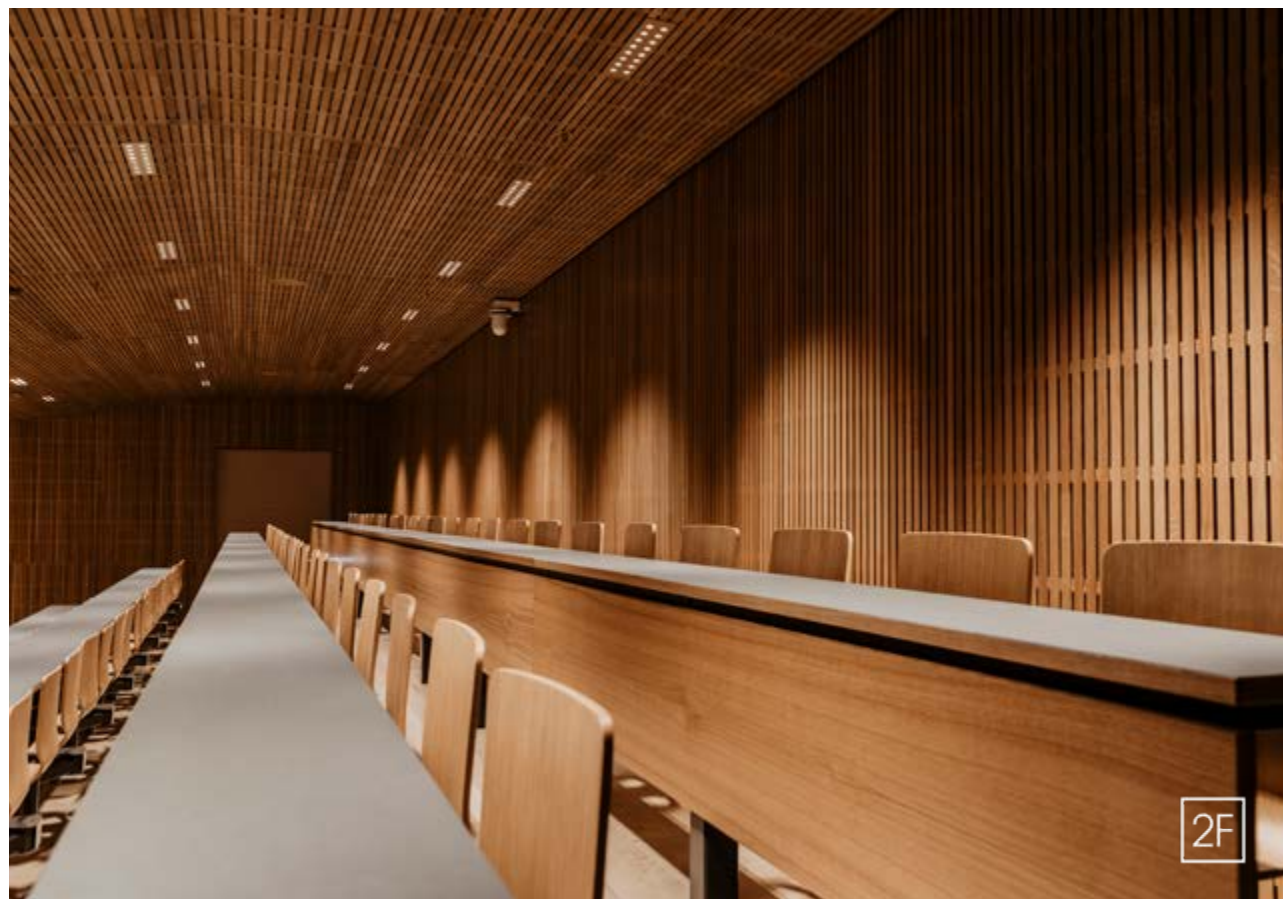
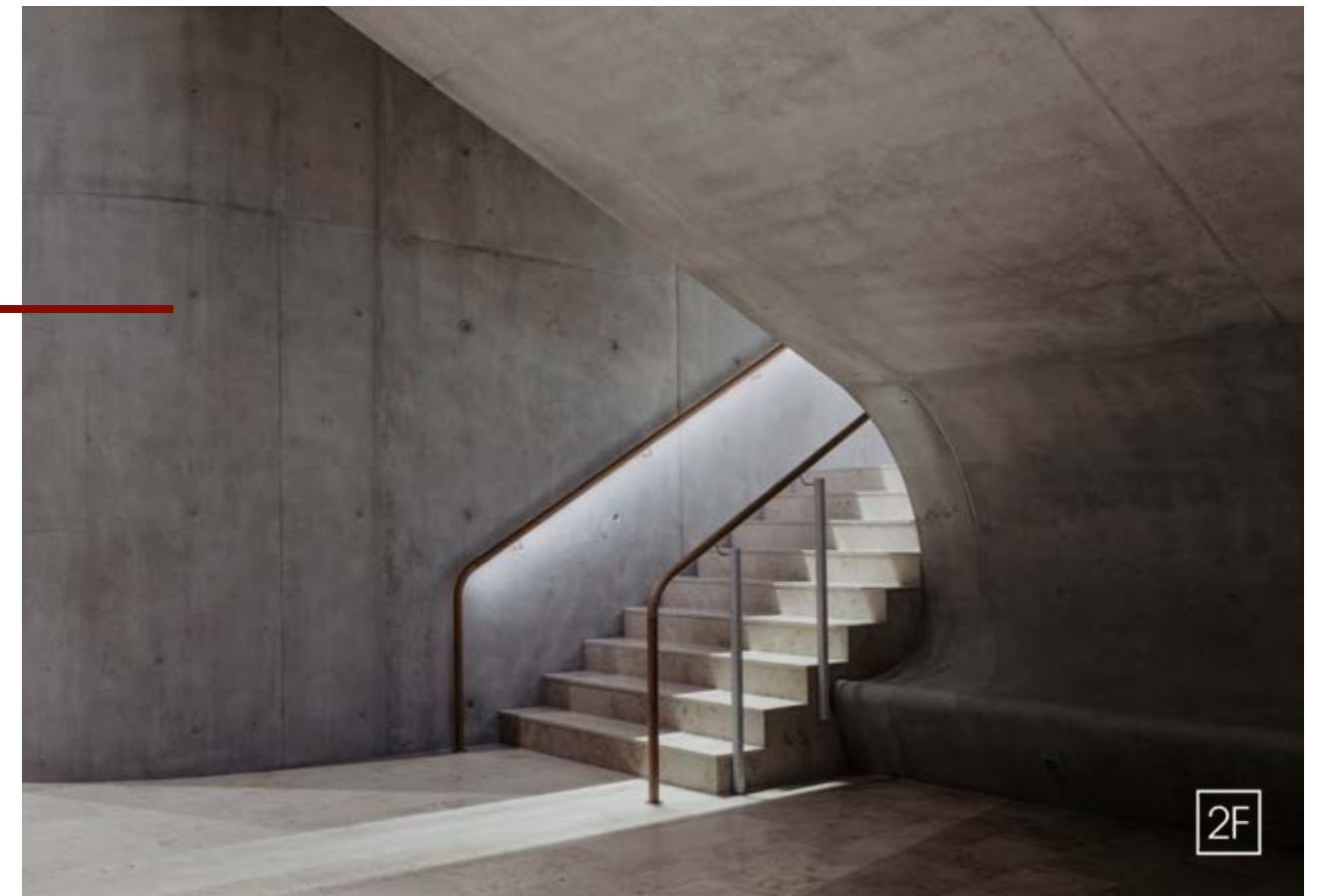


# SUURSTOFFI

RISCH • SCHWEIZ

## OFFICE

Das Suurstoffi beherbergt sowohl ein Wohnareal als auch die Hochschule Luzern. In beiden Projekten hatte 2F die Möglichkeit, sowohl dekorative als auch technische Leuchten bereitzustellen. Besonders in den Vortragssälen waren hohe Anforderungen an die Beleuchtung gestellt, da sowohl die architektonische Holzverkleidung betont als auch die richtige Beleuchtungsstärke für die Studierenden gewährleistet werden musste. Die Lichtplanung wurde von Bartenbach in Aldrans übernommen. Das Auftragsvolumen betrug 1,8 Millionen CHF und das Projekt wurde im Jahr 2020 umgesetzt.





# GLARNER REGIONALBANK

---

GLAN • SCHWEIZ





# GLARNER REGIONALBANK

GLAN • SCHWEIZ

## OFFICE

Im Jahr 2020 hat 2F für die Glarner Regionalbank mehrere maßgefertigte Sonderleuchten hergestellt und installiert. Die Planung und Umsetzung dieses Projekts lag ganz in den Händen von 2F. Eine besondere Herausforderung bestand darin, die überdimensionalen Lichtpaneele zu fertigen und die Glasleuchten in die Dachschräge einzubauen. Das Auftragsvolumen belief sich auf 70.000 CHF.





# LANDESBANK

---

VADUZ • LIECHTENSTEIN



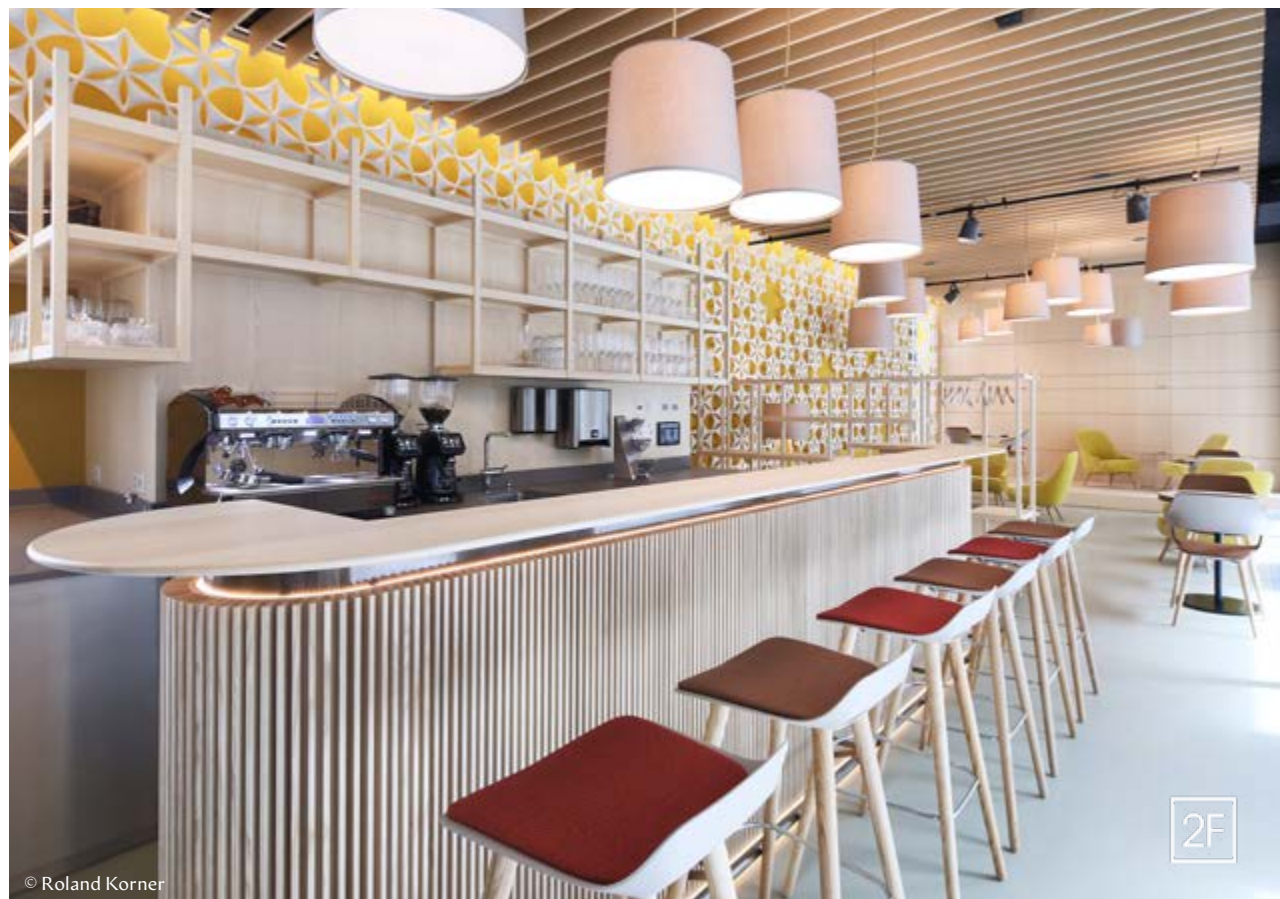


# LANDESBANK

## VADUZ • LIECHTENSTEIN

### OFFICE

Die Landesbank Liechtenstein war ein Projekt, das sowohl technische als auch ästhetische Anforderungen im Herzen von Liechtenstein im Jahr 2021 vereinte. Die Lichtplanung wurde von der Firma Spektrum in Vaduz durchgeführt. Das Auftragsvolumen betrug CHF 70.000.





# 7 HEAVEN

---

ZERMATT • SCHWEIZ



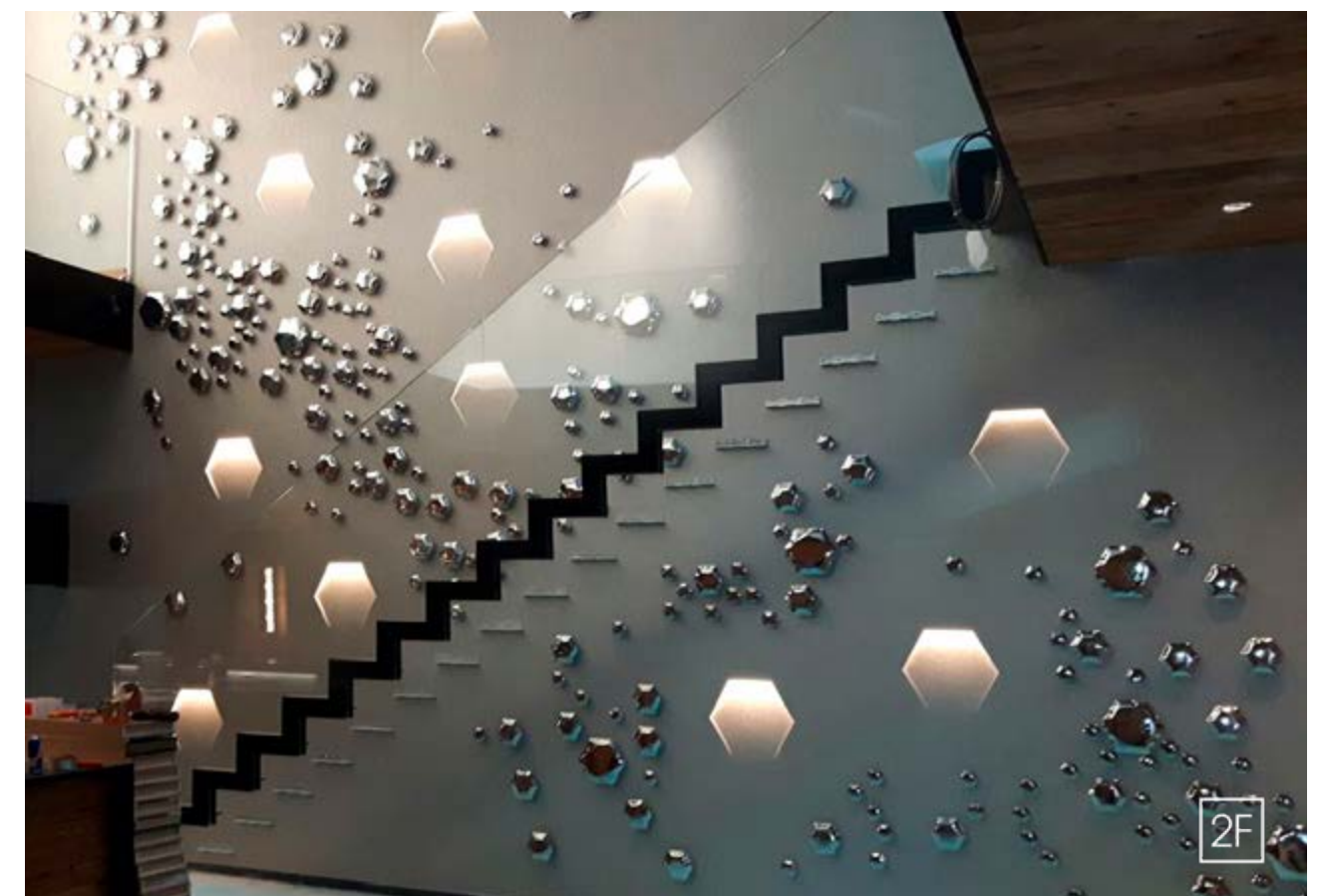


# 7 HEAVEN

## ZERMATT • SCHWEIZ

### RESIDENTIAL

7 Heaven wurde von einem englischen Privatinvestor errichtet im Zentrum von Zermatt in der Schweiz. Die Lichtplanung wurde von Lichtkompetenz Zürich übernommen. Das bemerkenswerteste Merkmal dieses Projekts war eine speziell gefertigte Leuchte mit einem Durchmesser von 4 Metern, die aufwendig gelasert und ebenfalls von 2F montiert wurde. Das Projekt wurde 2016 umgesetzt und umfasste ein Auftragsvolumen von € 350.000.







**HANS BUCHEGGER**

Geschäftsleitung

+43 676 842744 201  
hans.buchegger@2f-leuchten.com



**PASCAL STUTZ**

Geschäftsführer  
Schweiz

+41 79 609 04 52  
pascal.stutz@2f-leuchten.com



**HERMANN BAUMANN**

CEO 2F Leuchten WLL Bahrain  
Bahrain

+973 37045664  
hermann.baumann@2f-leuchten.com



**MICHAEL ASTEINER**

Produktionleitung

+43 676 842744 209  
michael.asteiner@2f-leuchten.com



**MILENA AREZINA**

Lichtberatung  
International  
+43 676 842744 305  
milena.arezina@2f-leuchten.com



**PETER VANHEES**

Lichtberatung  
Benelux, Frankreich  
+32 498 571 248  
peter.vanhees@2f-leuchten.com



**LISA STRASSEGGER**

Lichtberatung  
Portugal  
+351 910 581 282  
lisa.strassegger@2f-leuchten.com



**CLEMENS BRANDSTÄTTER**

Lichtberatung  
Österreich, Deutschland, Schweiz  
+43 676 842744 303  
clemens.brandstaetter@2f-leuchten.com



**SIMON SOMMER**

Lichtberatung  
Schweiz  
+41 79 901 34 83  
simon.sommer@2f-leuchten.com



**MARTIN BAUMANN**

Lichtberatung  
Deutschland  
+49 151 2917 6891  
martin.baumann@2f-leuchten.com



**MICHAEL FORSTER**

Lichtberatung  
Deutschland, Frankreich  
+43 676 8427 44 300  
michael.forster@2f-leuchten.com



**DANIEL FALKNER**

Lichtberatung  
Wien, OÖ, NÖ  
+43 676 842744 302  
daniel.falkner@2f-leuchten.com



**SIGI HAUNSPERGER**

Lichtberatung  
Salzburg  
+43 676 842744 301  
sigi.haunsperger@2f-leuchten.com



**GEORG KRONREIF**

Lichtberatung  
Stmk, Kärnten, Vorarlberg  
+43 676 842744 304  
georg.kronreif@2f-leuchten.com



**GÜNTER LIENBACHER**

Lichtberatung, Innendienst  
Österreich  
+43 6243 2407 - 354  
guenter.lienbacher@2f-leuchten.com





2F-LEUCHTEN Ges.m.b.H. A-5441 Abtenau, Pichl 118, Österreich  
+43-6243-2407 | [office@2f-leuchten.com](mailto:office@2f-leuchten.com) | [www.2f-leuchten.com](http://www.2f-leuchten.com)

2F-LEUCHTEN GmbH | Spinnereistrasse 5 | CH-6020 Emmenbrücke, Schweiz  
+41 41 260 72 71 | [schweiz@2f-leuchten.com](mailto:schweiz@2f-leuchten.com) | [www.2f-leuchten.com](http://www.2f-leuchten.com)

2F-LEUCHTEN WLL | No. 806, Building 286, Road 1704, Complex 317 | 6204 Bahrain  
+973 37045664 | [hermann.baumann@2f-leuchten.com](mailto:hermann.baumann@2f-leuchten.com) | [www.2f-leuchten.com](http://www.2f-leuchten.com)